

ISTITUTO COMPRESIVO DI BUCCINO

EDIFICIO DI SCUOLA INFANZIA - PRIMARIA "BORGO"

PIANO RIALZATO

PLANIMETRIA DI EMERGENZA E DI EVACUAZIONE

RSPP ing. Mariano Margarella
 Novembre 2023

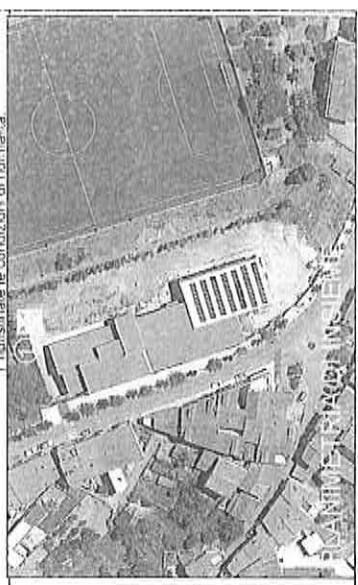
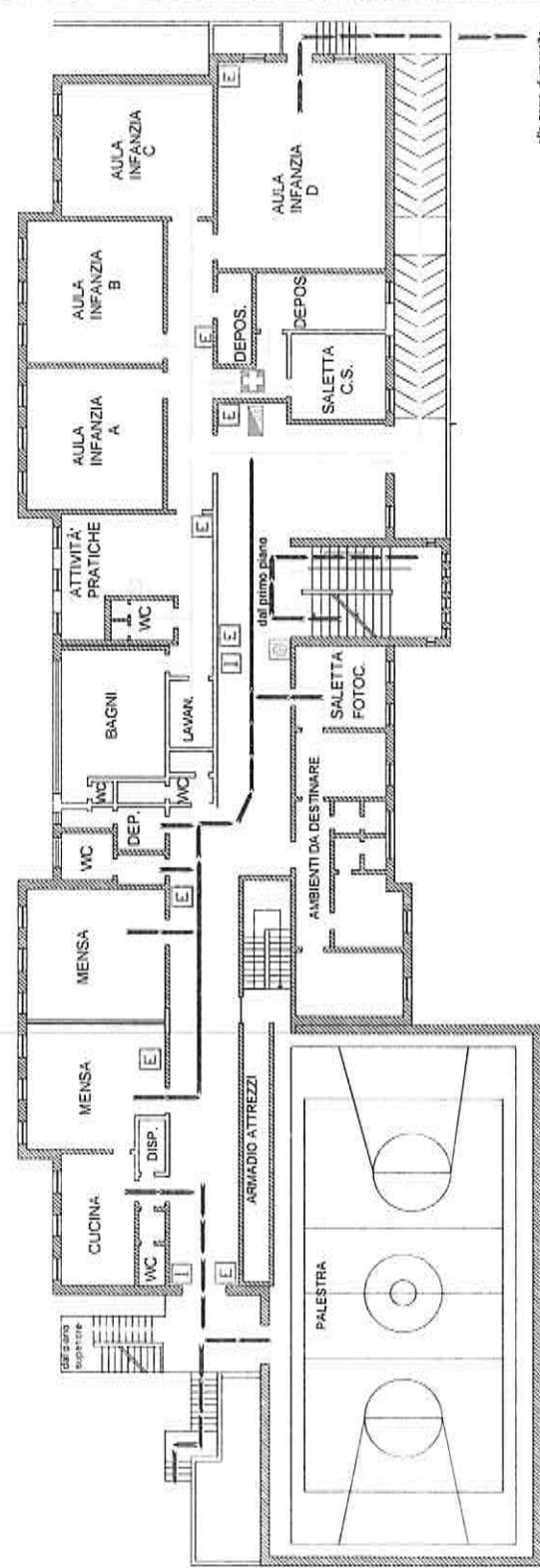
- Vigili del Fuoco 115
- Carabinieri 112
- Polizia 113
- Emergenza Sanitaria 118

Le persone diversamente abili dovranno essere sempre assistite nell'escodo. In caso di difficoltà, si dovrà avvisare il Responsabile della squadra di emergenza e/o avvalersi dell'aiuto delle persone adulte presenti, che dovranno obbligatoriamente fornire la loro disponibilità.

- Togliere la spina di sicurezza
- Tenere l'estintore verticale
- Premere a fondo la leva di comando
- Dirigere il getto alla base del fuoco effettuando un movimento a ventaglio

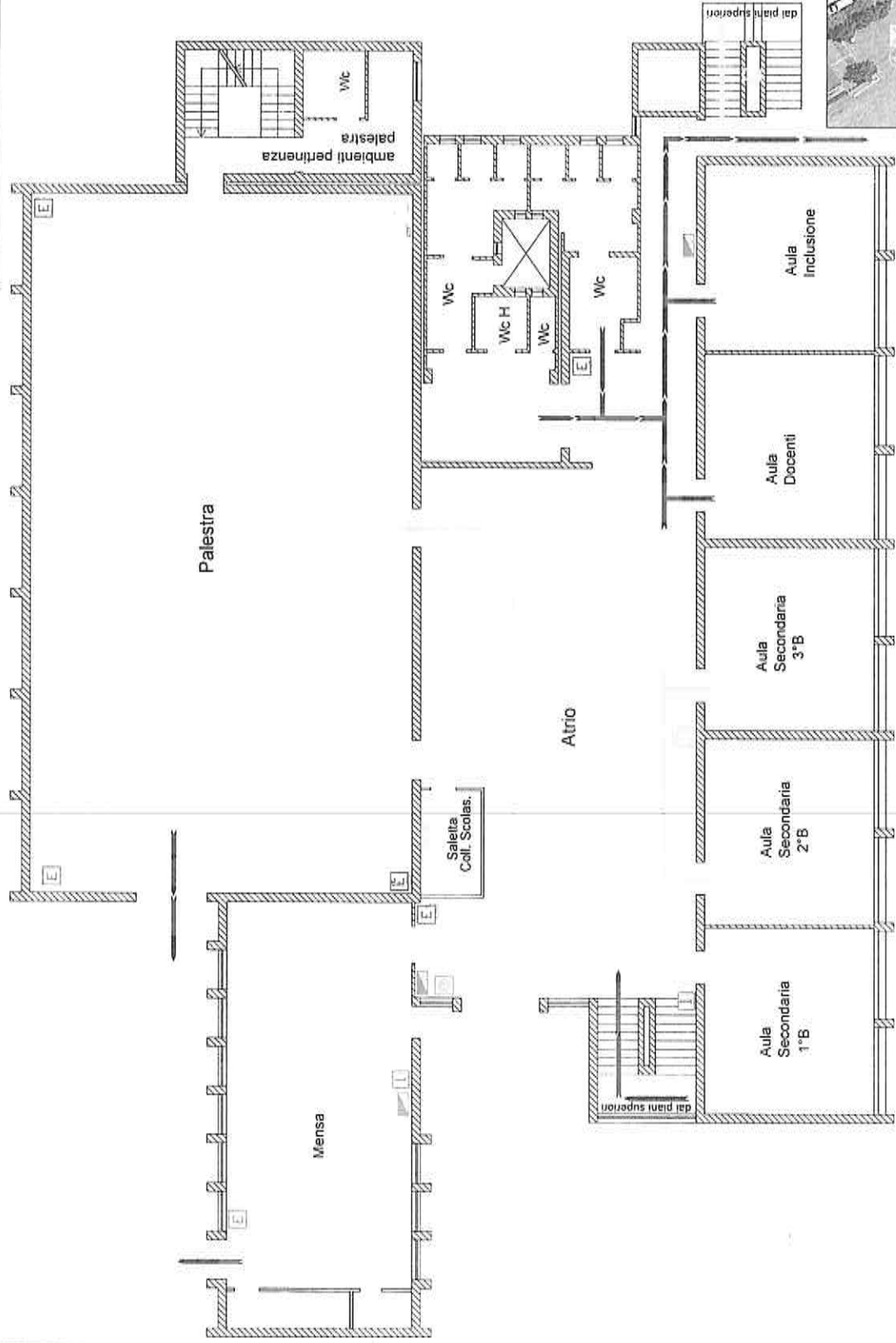
Chiunque individui un principio di incendio o rilevi qualche altro fatto anomalo (presenza di fumo, scoppi, crolli, spargimenti di sostanze infiammabili...) deve avvertire immediatamente l'addetto della squadra di emergenza, segnalando la natura dell'emergenza il luogo dell'emergenza l'eventuale presenza di infortuni.

- Un segnale acustico continuo e prolungato avverte di una situazione di emergenza per incendio o altra natura che richiede un'evacuazione immediata dell'edificio.
- E' importante mantenere la calma ed evitare di trasmettere il panico ad altre persone.
- Abbandonare i locali con calma ma senza indugio, utilizzando le uscite di sicurezza più vicine indicate da apposita segnaletica e riportate nella planimetria affissa.
- Raggiunto il punto di raccolta non rientrare nell'edificio fino a quando non vengono ripristinate le condizioni di normalità.



<p>IDRANTE</p> <p>ESTINTORE</p> <p>QUADRO ELETTRICO</p> <p>CASSETTA PRIMO SOCCORSO</p> <p>DEFIBRILLATORE</p> <p>ALLARME CAMPANELLA</p>	<p>ZONA DI RACCOLTA</p> <p>PERCORSO D'ESODO</p> <p>SCALA INTERNA</p> <p>SCALA ESTERNA DI EMERGENZA</p> <p>USCITE DI EMERGENZA DI PIANO</p> <p>ZONE DI RACCOLTA</p> <p>VCI SIETE QUI</p>	<p>Adottare le procedure di evacuazione previste SE IL FUMO RENDE IMPRATICABILE L'USCITA</p> <p>-Rientrare nel locale chiudendo la porta</p> <p>-Mantenersi il più basso possibile</p> <p>-Piegare le vie respiratorie</p> <p>-Manifestare la propria presenza</p>	<p>-Mantenere la calma: non lasciarsi prendere dal panico</p> <p>-Trovare luoghi di riparo da oggetti in caduta libera senza creare contusione: sotto il banco o addossati alla parete, lontano da finestre ed armadi</p> <p>Dopo la scossa, all'ordine di evacuazione abbandonare ordinatamente l'ambiente seguendo le procedure di evacuazione previste</p>
--	---	--	---

ISTITUTO COMPRENSIVO DI BUCCINO	PIANO PRIMO	PLANIMETRIA DI EMERGENZA E DI EVACUAZIONE
EDIFICIO DI SCUOLA INFANZIA - PRIMARIA "BORGO"	RSPP ing. Mariano Margarella Novembre 2023	<p>Vigili del Fuoco 115 Carabinieri 112 Polizia 113 Emergenza Sanitaria 118</p> <p>Le persone diversamente abili dovranno essere sempre assistite nell'escodo. In caso di difficoltà si dovrà avvisare il Responsabile della squadra di emergenza e/o avvalersi dell'aiuto delle persone adulte presenti, che dovranno obbligatoriamente fornire la loro disponibilità.</p> <p>-Togliere la spina di sicurezza -Tenere l'estintore verticale -Premere a fondo la leva di comando -Dirigere il getto alla base del fuoco effettuando un movimento a ventaglio</p> <p>Chiunque individui un principio di incendio o rilievi qualche altro fatto anomalo (presenza di fumo, scoppi, crolli, spargimenti di sostanze infiammabili,) deve avvertire immediatamente un addetto della squadra di emergenza, segnalando la natura dell'emergenza il luogo dell'emergenza l'eventuale presenza di infortunati</p> <p>-Un segnale acustico continuo e prolungato avverte di una situazione di emergenza per incendio o altra natura che richiede un'evacuazione immediata dell'edificio. -E' importante mantenere la calma ed evitare di trasmettere il panico ad altre persone. -Abbandonare i locali con calma ma senza indugio utilizzando le uscite di sicurezza più vicine indicate da apposita segnaletica e riportate nelle planimetrie affisse. -Raggiunto il punto di raccolta non rientrare nell'edificio fino a quando non vengono ripristinate le condizioni di normalità.</p>
ISTITUTO COMPRENSIVO DI BUCCINO	PIANO PRIMO	
ISTITUTO COMPRENSIVO DI BUCCINO	PIANO PRIMO	
ISTITUTO COMPRENSIVO DI BUCCINO	PIANO PRIMO	<p>Adottare le procedure di evacuazione previste</p> <p>SE IL FUMO RENDE IMPRATICABILE L'USCITA</p> <ul style="list-style-type: none"> -Rientrare nel locale chiudendo la porta -Mantenersi il più basso possibile -Proteggere le vie respiratorie -Manifestare la propria presenza <p>Mantenere la calma: non lasciarsi prendere dal panico</p> <ul style="list-style-type: none"> -Trovare luoghi di riparo da oggetti in caduta libera senza creare confusione: sotto il banco o addossati alla parete, lontano da finestre e armadi Dopo la scossa, all'ordine di evacuazione abbandonare ordinatamente l'ambiente seguendo le procedure di evacuazione previste
ISTITUTO COMPRENSIVO DI BUCCINO	PIANO PRIMO	<p>ZONA DI RACCOLTA</p> <p>PERCORSO D'ESODO</p> <p>SCALA INTERNA</p> <p>SCALA ESTERNA DI EMERGENZA</p> <p>USCITE DI EMERGENZA DI PIANO</p> <p>ZONE DI RACCOLTA</p> <p>VOI SIETE QUI</p>
ISTITUTO COMPRENSIVO DI BUCCINO	PIANO PRIMO	<p>IDRANTE</p> <p>ESTINTORE</p> <p>QUADRO ELETTRICO</p> <p>CASSETTA PRIMO SOCCORSO</p> <p>DEFIBRILLATORE</p> <p>ALLARME CAMPANELLA</p>



- Vigili del Fuoco 115
- Carabinieri 112
- Polizia 113
- Emergenza Sanitaria 118

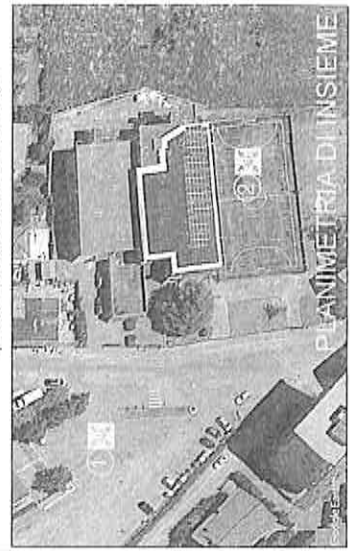
Le persone diversamente abili dovranno essere sempre assistite nell'esodo. In caso di difficoltà si dovrà avvisare il Responsabile della squadra di emergenza e/o avvalersi dell'aiuto delle persone adulte presenti, che dovranno obbligatoriamente fornire la loro disponibilità



- Togliere la spina di sicurezza
- Tenere l'estintore verticale
- Premere a fondo la leva di comando
- Dirigere il getto alla base del fuoco
- Effettuando un movimento a ventaglio

Chunque individui un principio di incendio o rilevi qualche altro fatto anomalo (presenza di fumo, scoppi, crolli, spargimenti) di sostanza infiammabile, i deve avvertire immediatamente un addetto della squadra di emergenza segnalando la natura dell'emergenza il luogo dell'emergenza l'eventuale presenza di infortunati

- Un segnale acustico continuo e prolungato avverte di una situazione di emergenza per incendio o altra natura che richiede un'evacuazione immediata dell'edificio.
- E' importante mantenere la calma ed evitare di trasmettere il panico ad altre persone.
- Abbandonare i locali con calma ma senza indugio, utilizzando le uscite di sicurezza più vicine indicate da apposita segnaletica e ripornate nelle planimetrie affisse.
- Raggiunto il punto di raccolta non rientrare nell'edificio fino a quando non vengono ripristinate le condizioni di normalità.



<p>IDRANTE </p> <p>ESTINTORE </p> <p>QUADRO ELETTRICO </p> <p>CASSETTA PRIMO SOCCORSO </p> <p>DEFIBRILLATORE </p> <p>ALLARME CAMPANELLA </p>	<p>ZONA DI RACCOLTA</p> <p>PERCORSO D'ESODO</p> <p>SCALA INTERNA</p> <p>SCALA ESTERNA DI EMERGENZA</p> <p>USCITE DI EMERGENZA DI PIANO</p> <p>ZONE DI RACCOLTA</p> <p>VOI SIETE QUI</p>	<p>Adottare le procedure di evacuazione previste</p> <p>SE IL FUMO RENDE IMPRATICABILE L'USCITA</p> <ul style="list-style-type: none"> -Rientrare nel locale chiudendo la porta -Mantenersi il più basso possibile -Proteggere la via respiratoria -Manifestare la propria presenza 	<p>-Mantenere la calma: non lasciarsi prendere dal panico</p> <ul style="list-style-type: none"> -Trovare luoghi di riparo da oggetti in caduta libera senza creare confusione: sotto il banco o addossati alla parete, lontano da finestre ed armadi -Dopo la scossa, all'ordine di evacuazione abbandonare ordinatamente l'ambiente seguendo la procedura di evacuazione prevista
--	--	--	---

EDIFICIO DI SCUOLA PRIMARIA - SECONDARIA 1° GRADO BUCCINO "CENTRALE"

RSPP ing. Mariano Margarella
 Novembre 2023

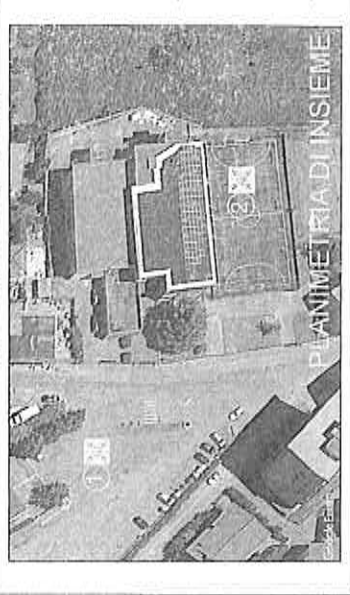
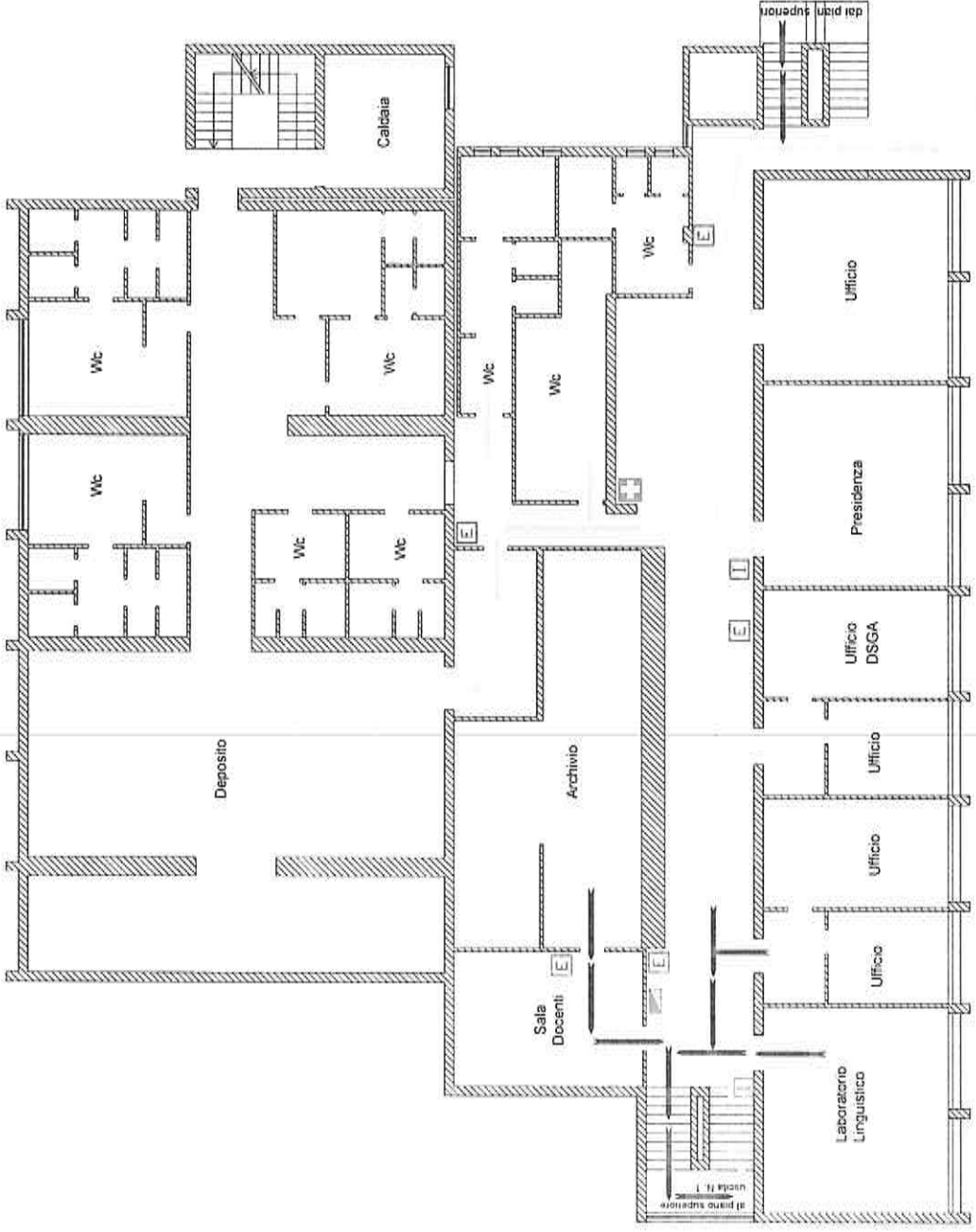
Vigili del Fuoco 115
 Carabinieri 112
 Polizia 113
 118

Le persone diversamente abili dovranno essere sempre assistite nell'esodo. In caso di difficoltà si dovrà avvisare il Responsabile della squadra di emergenza o/o avvalersi dell'aiuto delle persone adulte presenti, che dovranno obbligatoriamente fornire la loro disponibilità.

- Togliere la spina di sicurezza
- Tenere l'ascensore verticale
- Premere a fondo la leva di comando
- Dirigere il getto alla base del fuoco effettuando un movimento a ventaglio

Chiusure individuali un principio di incendio o rilevato qualche altro fatto anomalo (presenza di fumo, scoppi, crolli, spargimenti di sostanze infiammabili...) deve avvertire immediatamente un addetto della squadra di emergenza, segnalando la natura dell'emergenza il luogo dell'emergenza l'eventuale presenza di infortunati

- In segnale acustico continuo e prolungato avvertire di una situazione di emergenza per incendio o altra natura che richiede un'evacuazione immediata dell'edificio.
- È importante mantenere la calma ed evitare di trasmettere il panico ad altre persone.
- Abbandonare i locali con calma ma senza indugio utilizzando le uscite di sicurezza più vicine indicate da apposita segnalatica e riportate nelle planimetrie affisse.
- Raggiunto il punto di raccolta non rientrare nell'edificio fino a quando non vengono ripristinate le condizioni di normalità.



<p>1 IDRANTE</p> <p>E ESTINTORE</p> <p>Q QUADRO ELETTRICO</p> <p>C CASSETTA PRIMO SOCCORSO</p> <p>D DEFIBRILLATORE</p> <p>A ALLARME CAMPANELLA</p>	<p>ZONA DI RACCOLTA</p> <p>PERCORSO D'ESODO</p> <p>SCALA INTERNA</p> <p>SCALA ESTERNA DI EMERGENZA</p> <p>USCITE DI EMERGENZA DI PIANO</p> <p>ZONE DI RACCOLTA</p> <p>VOI SIETE QUI</p>	<p>Adottare le procedure di evacuazione previste</p> <p>SE IL FUMO RENDE IMPRATICABILE L'USCITA</p> <ul style="list-style-type: none"> -Rientrare nel locale chiudendo la porta -Mantenersi il più basso possibile -Proteggere le vie respiratorie -Manifestare la propria presenza 	<p>-Mantenere la calma: non lasciarsi prendere dal panico</p> <ul style="list-style-type: none"> -Trovare luoghi di riparo da oggetti in caduta libera senza creare confusione: sotto il banco o addossati alla parete, lontano da finestre ed armadi Dopo la scossa, all'ordine di evacuazione, abbandonare ordinatamente l'ambiente seguendo le procedure di evacuazione previste
--	--	---	---

Vigili del Fuoco 115
Carabinieri 112
Polizia 113
Emergenza Sanitaria 118

Le persone diversamente abili dovranno essere sempre assistite nell'escodo. In caso di difficoltà, si dovrà avvisare il Responsabile della squadra di emergenza e/o avvelarsi dell'aiuto delle persone adulte presenti, che dovranno obbligatoriamente fornire la loro disponibilità.

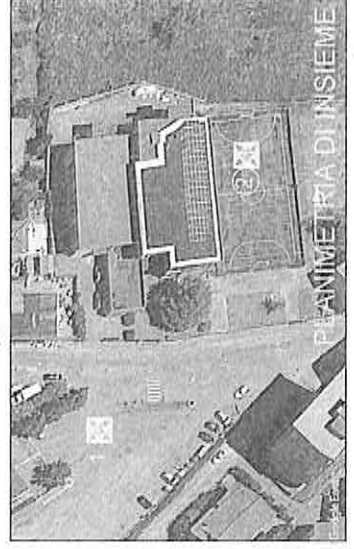
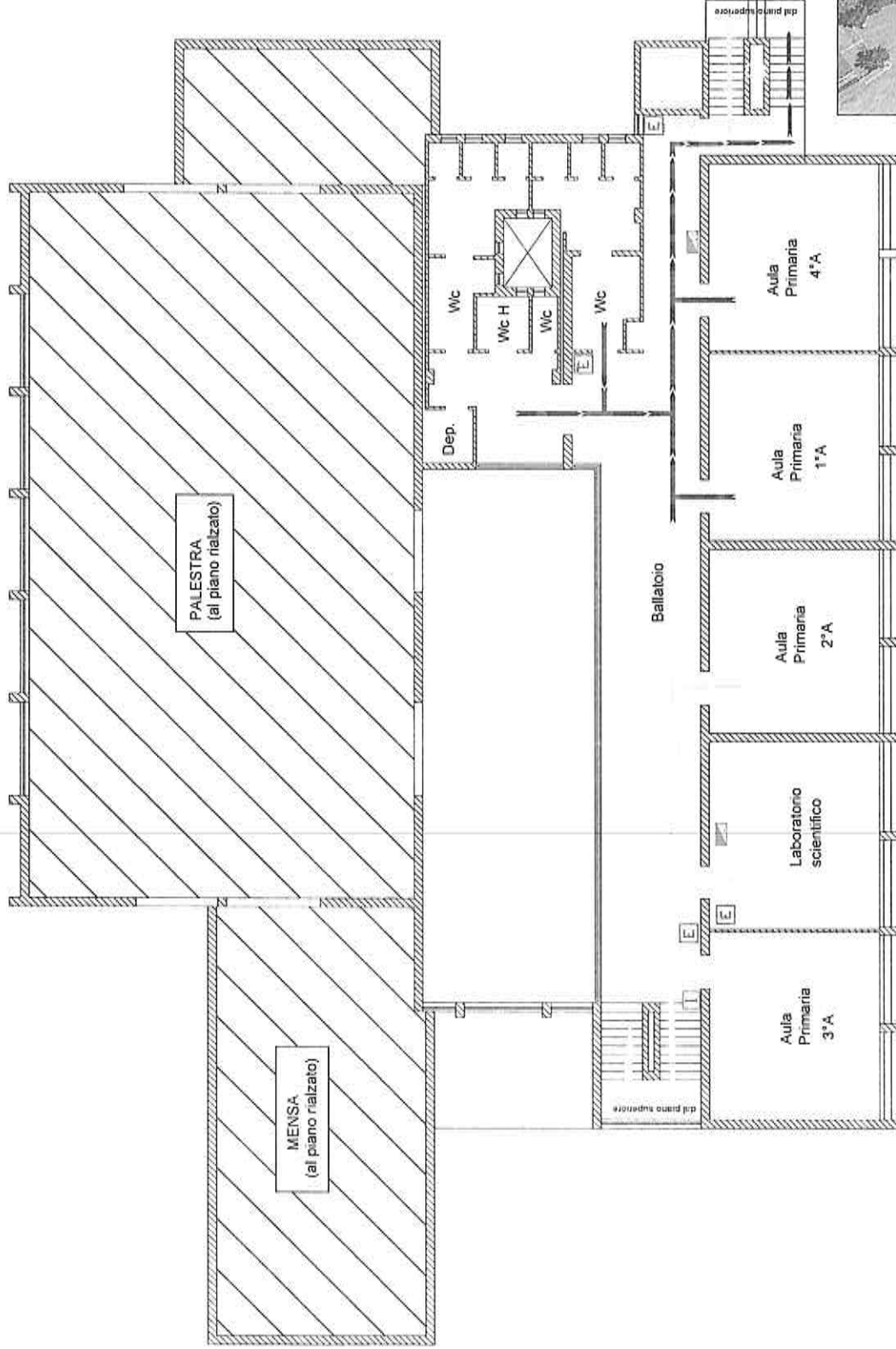


- Togliere la spina di sicurezza
- Tenere l'estintore verticale
- Premere a fondo la leva di comando
- Dirigere il getto alla base del fuoco effettuando un movimento a ventaglio

Chiunque individui un principio di incendio o rilev qualche altro fatto anomalo (presenza di fumo, scoppi, crolli, scargimenti di sostanze infiammabili,) deve avvertire immediatamente un addetto della squadra di emergenza, segnalando la natura dell'emergenza il luogo dell'emergenza l'eventuale presenza di infortunati

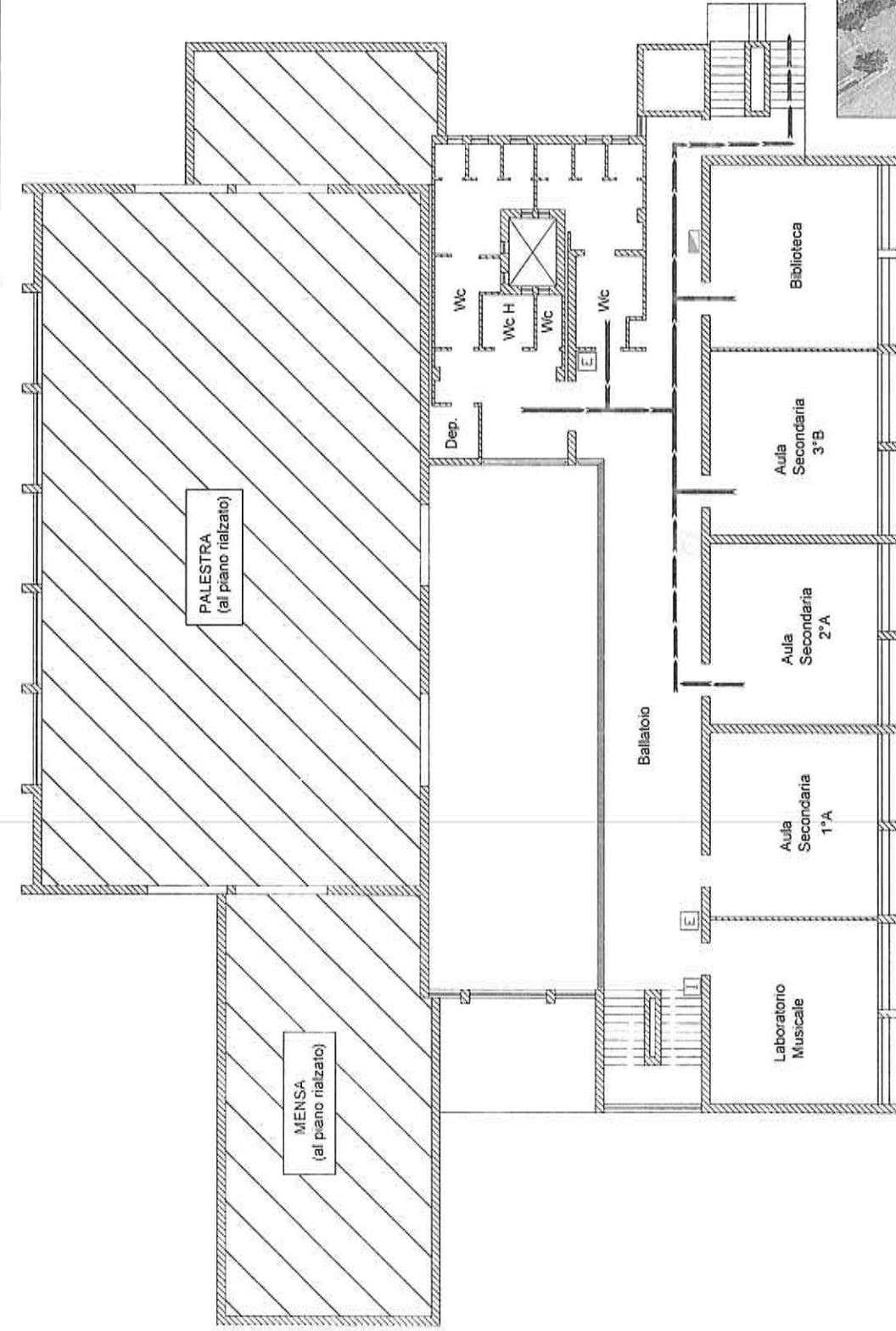
-Un segnale acustico continuo e prolungato avverte di una situazione di emergenza per incendio o altra natura che richiede un'evacuazione immediata dell'edificio.

- E' importante mantenere la calma ed evitare di trasmettere il panico ad altre persone.
- Abbandonare i locali con calma ma senza indugio utilizzando le uscite di sicurezza più vicine indicate da apposita segnaletica e riportate nelle planimetrie affisse.
- Raggiunto il punto di raccolta non rientrare nell'edificio fino a quando non vengono ripristinate le condizioni di normalità.



PLANIMETRIA DI INSIEME

<p>IDRANTE</p> <p>ESTINTORE</p> <p>QUADRO ELETTRICO</p> <p>CASSETTA PRIMO SOCCORSO</p> <p>DEFIBRILLATORE</p> <p>ALLARME CAMPANELLA</p>	<p>ZONA DI RACCOLTA</p> <p>PERCORSO D'ESODO</p> <p>SCALA INTERNA</p> <p>SCALA ESTERNA DI EMERGENZA</p> <p>USCITE DI EMERGENZA DI PIANO</p> <p>ZONE DI RACCOLTA</p> <p>VOI SIETE QUI</p>	<p>Adottare le procedure di evacuazione previste</p> <p>SE IL FUMO RENDE IMPRATICABILE L'USCITA</p> <ul style="list-style-type: none"> -Rientrare nel locale chiudendo la porta -Mantenersi il più basso possibile -Proteggere le vie respiratorie -Manifestare la propria presenza 	<ul style="list-style-type: none"> -Mantenere la calma: non lasciarsi prendere dal panico -Trovare luoghi di riparo da oggetti in caduta libera senza creare confusione: sotto il banco o addossati alla parete, lontano da finestre ed armadi Dopo la scossa, all'ordine di evacuazione abbandonare ordinatamente l'ambiente seguendo le procedure di evacuazione previste
--	--	--	--



Vigili del Fuoco 115
 Carabinieri 112
 Polizia 113
 Emergenza Sanitaria 118

Le persone diversamente abili dovranno essere sempre assistite nell'esodo. In caso di difficoltà, si dovrà avvisare il Responsabile della squadra di emergenza o avvalersi dell'aiuto delle persone adulte presenti, che dovranno obbligatoriamente fornire la loro disponibilità.





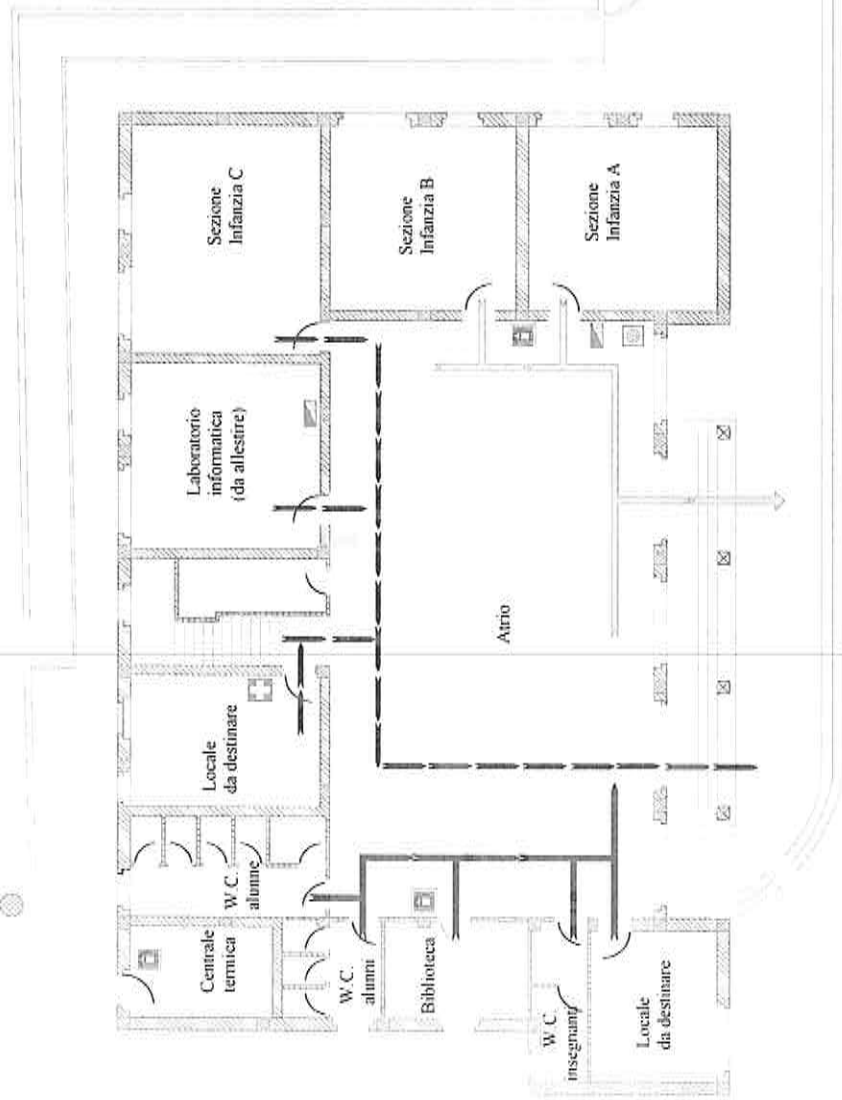





- Togliere la spina di sicurezza
- Tenere l'estintore verticale
- Premere a fondo la leva di comando
- Dirigere il getto alla base del fuoco effettuando un movimento a ventaglio

Chiunque individua un principio di incendio o rilevi qualche altro fatto anomalo (presenza di fumo, scoppi, crolli, spargimenti di sostanze infiammabili...) deve avvertire immediatamente un addetto della squadra di emergenza, segnalando la natura dell'emergenza il luogo dell'emergenza l'eventuale presenza di infortunati

- Un segnale acustico continuo e prolungato avverte di una situazione di emergenza per incendio o altra natura che richiede un'evacuazione immediata dell'edificio.
- E' importante mantenere la calma ed evitare di trasmettere il panico ad altre persone.
- Abbandonare i locali con calma ma senza indugio utilizzando le uscite di sicurezza più vicine indicate da apposita segnaletica e riportate nelle planimetrie affisse.
- Raggiunto il punto di raccolta non rientrare nell'edificio fino a quando non vengono ripristinate le condizioni di normalità.

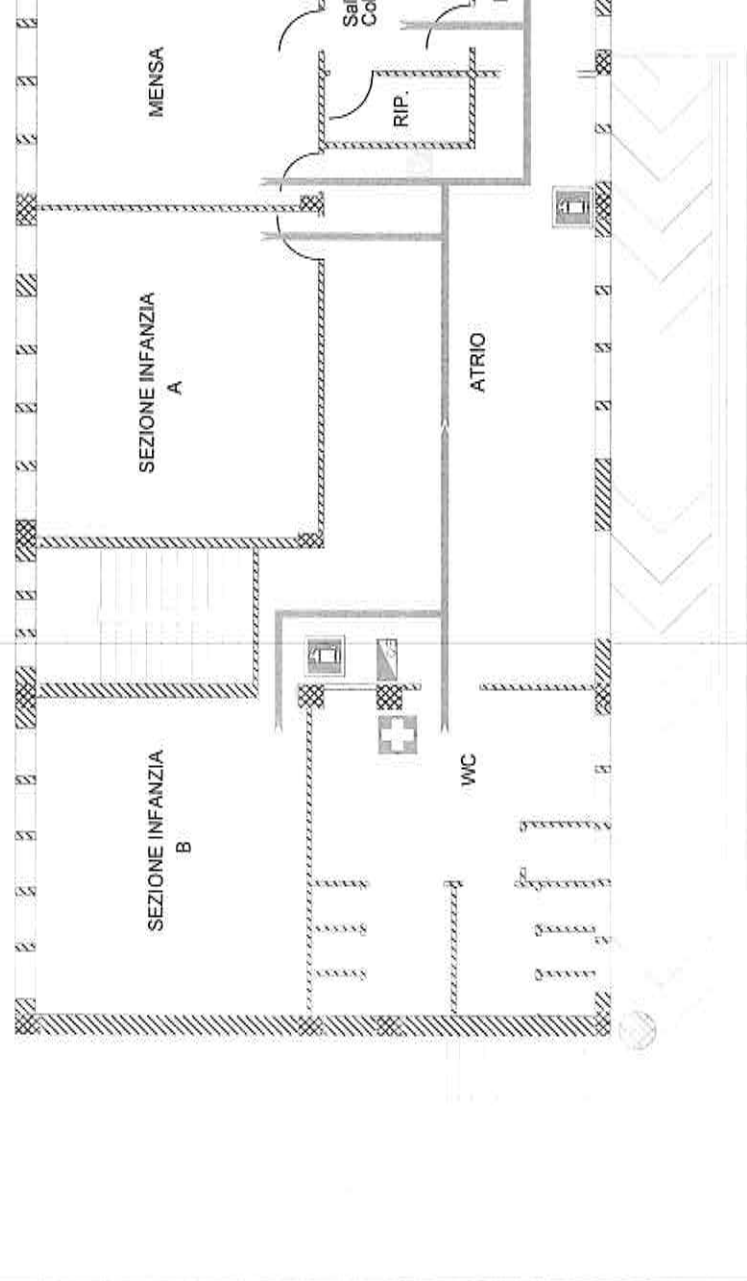



<p>U IDRANTE</p> <p>E ESTINTORE</p> <p>Q QUADRO ELETTRICO</p> <p>C CASSETTA PRIMO SOCCORSO</p> <p>D DEFIBRILLATORE</p> <p>A ALLARME CAMPANELLA</p>	<p>ZONA DI RACCOLTA</p> <p>PERCORSO D'ESODO</p> <p>SCALA INTERNA</p> <p>SCALA ESTERNA DI EMERGENZA</p> <p>USCITE DI EMERGENZA DI PIANO</p> <p>ZONE DI RACCOLTA</p> <p>VOI SIETE QUI</p>	<p>Adottare le procedure di evacuazione previste</p> <p>SE IL FUMO RENDE IMPRATICABILE L'USCITA</p> <ul style="list-style-type: none"> -Rientrare nel locale chiudendo la porta -Mantenere il più basso possibile -Proteggere le vie respiratorie -Manifestare la propria presenza 	<p>Mantenere la calma: non lasciarsi prendere dal panico</p> <ul style="list-style-type: none"> -Trovare luoghi di riparo da oggetti in caduta libera senza creare confusione: sotto il banco o addossati alla parete, lontano da finestre ed armadi <p>Dopo la scossa, all'ordine di evacuazione abbandonare orlamente l'ambiente seguendo le procedure di evacuazione previste</p>
--	--	---	---

<p>ISTITUTO COMPRESIVO DI BUCCINO (SA) EDIFICIO DI SCUOLA INFANZIA PALOMONTE "BIVIO"</p>	<p>PIANO RIALZATO</p>	<p>PLANIMETRIA DI EMERGENZA E DI EVACUAZIONE RSPP ing. Mariano Margarella Novembre 2023</p>	<p>NUMERI TELEFONICI DI EMERGENZA Vigili del Fuoco 115 Carabinieri 112 Polizia 113 Emergenza Sanitaria 118</p>	<p>ASSISTENZA DISABILI Le persone diversamente abili dovranno essere sempre assistite nell'escodo. In caso di difficoltà, si dovrà avvisare il Responsabile della squadra di emergenza allo avvalersi dell'aiuto delle persone adulte presenti, che dovranno obbligatoriamente fornire la loro disponibilità.</p> 	<p>USO DELL'ESTINTORE -Togliere la spina di sicurezza -Tenere l'estintore verticale -Premere a fondo la leva di comando -Dirigere il getto alla base del fuoco effettuando un movimento a ventaglio</p>	<p>SEGNALAZIONE DI PERICOLO Chiunque individui un principio di incendio o rilev. qualche altro fatto anomalo (presenza di fumo, scoppi, crolli, spargimenti di sostanze infiammabili,) deve avvertire immediatamente un addetto della squadra di emergenza , segnalando la natura dell'emergenza il luogo dell'emergenza e la eventuale presenza di infortunati</p>	<p>PROCEDURE DI EVACUAZIONE DA ADOTTARE IN CASO DI ALLARME -Un segnale acustico continuo e prolungato avverte di una situazione di emergenza per incendio o altra natura che richiede un'evacuazione immediata dell'edificio. -E' importante mantenere la calma ed evitare di trasmettere il panico ad altre persone. -Abbandonare i locali con calma ma senza indugio,utilizzando le uscite di sicurezza più vicine indicate da apposita segnaletica e riponiate nelle planimetrie affisse. -Raggiunto il punto di raccolta non rientrare nell'edificio fino a quando non vengono ripristinate le condizioni di normalità.</p>	
			<p>EMERGENZA SISMICA -Mantenere la calma: non lasciarsi prendere dal panico -Trovare luoghi di riparo da oggetti in caduta libera senza creare confusione: sotto il banco o addossati alla parete. lontan da finestre ed armadi Dopo la scossa, all'ordine di evacuazione abbandonare ordinatamente l'ambiente seguendo le procedure di evacuazione previste</p>	<p>EMERGENZA INCENDIO Adottare le procedure di evacuazione previste SE IL FUMO RENDE IMPRATICABILE L'USCITA -Rientrare nel locale chiudendo la porta -Mantenersi il più basso possibile -Proteggere le vie respiratorie -Manifestare la propria presenza</p>	<p>ZONA DI RACCOLTA PERCORSO D'ESODO USCITE DI EMERGENZA ZONA DI RACCOLTA VOI SIETE QUI</p>			
<p>LEGENDA</p> <ul style="list-style-type: none">  ESTINTORE  QUADRO ELETTRICO  CASSETTA PRIMO SOCCORSO  DEFIBRILLATORE  ALLARME CAMPANELLA 								

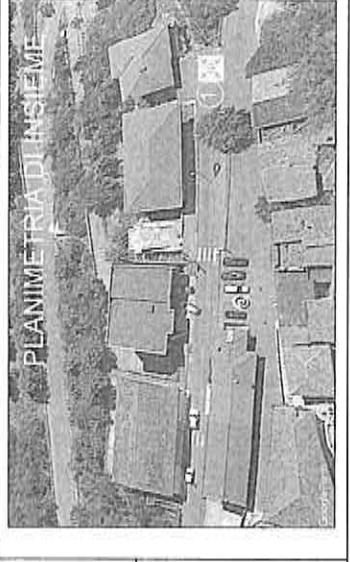
<p>ISTITUTO COMPRENSIVO DI BUCCINO (SA)</p>	<p>PIANO RIALZATO</p>	<p>PLANIMETRIA DI EMERGENZA E DI EVACUAZIONE</p>
<p>EDIFICIO DI SCUOLA PRIMARIA - SECONDARIA 1° GRADO PALOMONTE "BIVIO"</p>	<p>RSPP ing. Mariano Margarella Novembre 2023</p>	<p>NUMERI TELEFONICI DI EMERGENZA Vigili del Fuoco 115 Carabinieri 112 Polizia 113 Emergenza Sanitaria 118</p>
<p>ASSISTENZA DISABILI Le persone diversamente abili dovranno essere sempre assistite nell'esodo. In caso di difficoltà si dovrà avvisare il Responsabile della squadra di emergenza e/o avvalersi dell'aiuto delle persone adulte presenti, che dovranno obbligatoriamente fornire la loro disponibilità</p>		<p>USO DELL'ESTINTORE -Togliere la sopra di sicurezza -Tenere l'estintore verticale -Premere a fondo la leva di comando -Dirigere il getto alla base del fuoco effettuando un movimento a ventaglio</p>
<p>SEGNALAZIONE DI PERICOLO Chiunque individui un principio di incendio o rilevare qualche altro fatto anomalo (presenza di fumo, scoppi, crolli, scargimenti di sostanze infiammabili,) deve avvertire immediatamente un addetto della squadra di emergenza, segnalando la natura dell'emergenza il luogo dell'emergenza l'eventuale presenza di infortuni</p>		<p>PROCEDURE DI EVACUAZIONE DA ADOTTARE IN CASO DI ALLARME -Un segnale acustico continuo e prolungato avverte di una situazione di emergenza per incendio o altra natura che richiede un'evacuazione immediata dell'edificio -E' importante mantenere la calma ed evitare di trasmettere il panico ad altre persone. -Abbandonare i locali con calma ma senza indugio,utilizzando le uscite di sicurezza più vicine indicate da apposita segnaletica e riportate nelle planimetrie attese. -Raggiunto il punto di raccolta non rientrare nell'edificio fino a quando non vengono ripristinate le condizioni di normalità.</p>
<p>LEGENDA</p> <ul style="list-style-type: none"> ESTINTORE QUADRO ELETTRICO CASSETTA PRIMO SOCCORSO DEFIBRILLATORE ALLARME CAMPANELLA 	<p>EMERGENZA INCENDIO Adottare le procedure di evacuazione previste SE IL FUMO RENDE IMPRATICABILE L'USCITA -Rientrare nel locale chiudendo la porta -Mantenersi il più basso possibile -Proteggere le vie respiratorie -Manifestare la propria presenza</p>	<p>EMERGENZA SISMICA -Mantenere la calma: non lasciarsi prendere dal panico -Trovare luoghi di riparo da oggetti in libera senza creare confusione: sotto il banco o addossati alla parete, lontano da finestre ed armadi Dopo la scossa, all'ordine di evacuazione abbandonare ordinatamente l'ambiente seguendo le procedure di evacuazione previste</p>
<p>ZONA DI RACCOLTA PERCORSO D'ESODO</p> <p>SCALE INTERNE USCITE DI EMERGENZA ZONA DI RACCOLTA VOI SIETE QUI</p>	<p>ISTITUTO COMPRENSIVO DI BUCCINO (SA) - PIANO RIALZATO - PLANIMETRIA DI EMERGENZA E DI EVACUAZIONE</p>	

<p>ISTITUTO COMPRENSIVO DI BUCCINO (SA)</p>	<p>PIANO PRIMO</p>	<p>PLANIMETRIA DI EMERGENZA E DI EVACUAZIONE</p> <p>RSPP ing. Mariano Margarella Novembre 2023</p>
<p>NUMERI TELEFONICI DI EMERGENZA</p> <p>Vigili del Fuoco 115 Carabinieri 112 Polizia 113 Emergenza Sanitaria 118</p>		
<p>ASSISTENZA DISABILI</p> <p>Le persone diversamente abili dovranno essere sempre assistite nell'escodo. In caso di difficoltà, si dovrà avvisare il Responsabile della squadra di emergenza e/o avvalersi dell'aiuto delle persone adulte presenti, che dovranno obbligatoriamente fornire la loro disponibilità.</p>		
<p>USO DELL'ESTINTORE</p> <ul style="list-style-type: none"> -Togliere la spina di sicurezza -Tenere l'estintore verticale -Premere a fondo la leva di comando -Dirigere il getto alla base del fuoco effettuando un movimento a ventaglio 		
<p>SEGNALAZIONE DI PERICOLO</p> <p>Chiunque individui un principio di incendio o rischi qualche altro fatto anomalo (presenza di fumo, scoppi, crolli, spargimenti di sostanze infiammabili,) deve avvertire immediatamente un addetto della squadra di emergenza , segnalando: il luogo dell'emergenza l'eventuale presenza di infortunati</p>		
<p>PROCEDURE DI EVACUAZIONE DA ADOTTARE IN CASO DI ALLARME</p> <ul style="list-style-type: none"> -Un segnale acustico continuo e prolungato avverte di una situazione di emergenza per incendio o altra natura che richiede un'evacuazione immediata dell'edificio. -È importante mantenere la calma ed evitare di trasmettere il panico ad altre persone. -Abbandonare i locali con calma ma senza indugio utilizzando le uscite di sicurezza più vicine indicate da apposita segnaletica e riportate nelle planimetrie affisse. -Raggiunto il punto di raccolta non rimanere nell'edificio fino a quando non vengono ripristinate le condizioni di normalità. 		
<p>EMERGENZA INCENDIO</p> <p>Adottare le procedure di evacuazione previste</p> <p>SE IL FUMO RENDE IMPRATICABILE L'USCITA</p> <ul style="list-style-type: none"> -Rientrare nel locale chiudendo la porta -Mantenersi il più basso possibile -Proteggere le vie respiratorie -Manifestare la propria presenza 	<p>EMERGENZA SISMICA</p> <ul style="list-style-type: none"> -Mantenere la calma: non lasciarsi prendere dal panico -Trovare luoghi di riparo da oggetti in caduta libera senza creare confusioni: sotto il banco o addossati alla parete, lontano da finestre ed armadi -Dopo la scossa, all'ordine di evacuazione abbandonare ordinatamente l'ambiente seguendo le procedure di evacuazione previste 	
<p>LEGENDA</p> <ul style="list-style-type: none"> ESTINTORE QUADRO ELETTRICO CASSETTA PRIMO SOCCORSO DEFIBRILLATORE ALLARME CAMPANELLA 	<p>ZONA DI RACCOLTA PERCORSO D'ESODO SCALE INTERNE USCITE DI EMERGENZA ZONA DI RACCOLTA VOI SIETE QUI</p>	

<p>ISTITUTO COMPRENSIVO DI BUCCINO (SA) EDIFICIO DI SCUOLA INFANZIA PALOMONTE "CAPOLUOGO"</p>	<p>PIANO RIALZATO</p>	<p>PLANIMETRIA DI EMERGENZA E DI EVACUAZIONE</p>
<p>RSPP ing. Mariano Margarella Novembre 2023</p>		<p>NUMERI TELEFONICI DI EMERGENZA Vigili del Fuoco 115 Carabinieri 112 Polizia 113 Emergenza Sanitaria 118</p>
<p>ASSISTENZA DISABILI Le persone diversamente abili dovranno essere sempre assistite nell'asilo. In caso di difficoltà si dovrà avvisare il Responsabile della squadra di emergenza ed avvertire l'addetto della squadra di persone adulte presenti, che dovranno obbligatoriamente fornire la loro disponibilità.</p>	<p>USO DELL'ESTINTORE -Togliere la spina di sicurezza -Tenere l'estintore verticale -Premere a fondo la leva di comando -Dirigere il getto alla base del fuoco effettuando un movimento a ventaglio</p>	<p>SEGNALAZIONE DI PERICOLO Chiunque individui un principio di incendio o rilevi qualche altro fatto anomalo (presenza di fumo, scoppi, crolli, spargimenti di sostanze infiammabili...) deve avvertire immediatamente un addetto della squadra di emergenza, segnalando la natura dell'emergenza il luogo dell'emergenza l'eventuale presenza di infortunati</p>
<p>PROCEDURE DI EVACUAZIONE DA ADOTTARE IN CASO DI ALLARME -Un segnale acustico continuo e prolungato avverte di una situazione di emergenza per incendio o altra natura che richiede un'evacuazione immediata dell'edificio. -E' importante mantenere la calma ed evitare di trasmettere il panico ad altre persone. -Abbandonare i locali con calma ma senza indugio utilizzando le uscite di sicurezza più vicine indicate da apposita segnaletica e riportate nelle planimetrie annesse. -Raggiunto il punto di raccolta non tentare nell'edificio fino a quando non vengano ripristinate le condizioni di normalità.</p>	<p>EMERGENZA SISMICA -Mantenere la calma: non lasciarsi prendere dal panico -Trovare luoghi di riparo da oggetti in caduta libera senza creare confusione: sotto il banco o addossati alla parete, lontano da finestre ed armadi Dopo la scossa, all'ordine di evacuazione abbandonare prontamente l'ambiente seguendo le procedure di evacuazione previste</p>	<p>EMERGENZA INCENDIO Adottare le procedure di evacuazione previste SE IL FUMO RENDE IMPRATICABILE L'USCITA -Rientrare nel locale chiudendo la porta -Mantenersi il più basso possibile -Proteggere le vie respiratorie -Manifestare la propria presenza</p>
<p>ZONA DI RACCOLTA PERCORSO D'ESODO SCALA INTERNA SCALA ESTERNA DI EMERGENZA USCITE DI EMERGENZA ZONA DI RACCOLTA VOI SIETE QUI</p>	<p>LEGENDA ESTINTORE QUADRO ELETTRICO CASSETTA PRIMO SOCCORSO DEFIBRILLATORE ALLARME CAMPANELLA</p>	<p>PLANIMETRIA D'INSIEME</p> 

ISTITUTO COMPRENSIVO DI BUCCINO (SA) EDIFICIO DI SCUOLA PRIMARIA PALOMONTE "CAPOLUOGO"	PIANO RIALZATO	PLANIMETRIA DI EMERGENZA E DI EVACUAZIONE RSPP ing. Mariano Margarella Novembre 2023
NUMERI TELEFONICI DI EMERGENZA Vigili del Fuoco 115 Carabinieri 112 Polizia 113 Emergenza Sanitaria 118	ASSISTENZA DISABILI Le persone diversamente abili dovranno essere sempre assistite nell'evacuazione. In caso di difficoltà si dovrà avvisare il Responsabile della squadra di emergenza e avvalersi dell'aiuto delle persone adulte presenti, che dovranno obbligatoriamente fornire la loro disponibilità.	USO DELL'ESTINTORE -Togliere la spina di sicurezza -Tenere l'estintore verticale -Premere a fondo la leva di comando -Dirigere il getto alla base del fuoco effettuando un movimento a ventaglio
SEGNALAZIONE DI PERICOLO Chiunque individua un principio di incendio o rilevi qualche altro fatto anomalo (presenza di fumo, scoppi, crolli, sgarigliamenti di sostanze infiammabili,) deve avvertire immediatamente un addetto della squadra di emergenza, segnalando: la natura dell'emergenza il luogo dell'emergenza l'eventuale presenza di infortunati	PROCEDURE DI EVACUAZIONE DA ADOTTARE IN CASO DI ALLARME -Un segnale acustico continuo e prolungato avverte di una situazione di emergenza per incendio o altra natura che richiede un'evacuazione immediata dell'edificio -E' importante mantenere la calma ed evitare di trasmettere il panico ad altre persone. -Abbandonare i locali con calma ma senza indugio,utilizzando le uscite di sicurezza più vicine indicate da apposita segnaletica e riportate nelle planimetrie affisse. -Raggiunto il punto di raccolta non rientrare nell'edificio fino a quando non vengono ripristinate le condizioni di normalità.	EMERGENZA SISMICA -Mantenere la calma: non lasciarsi prendere dal panico -Trovare luoghi di riparo da oggetti in caduta libera senza creare confusione: sotto il banco o addossati alla parete, lontano da finestre ad armadi Dopo la scossa, all'ordine di evacuazione abbandonare ordinatamente l'ambiente seguendo le procedure di evacuazione previste
EMERGENZA INCENDIO Adottare le procedure di evacuazione previste SE IL FUMO RENDE IMPRATICABILE L'USCITA -Rientrare nel locale chiudendo la porta -Mantenersi il più basso possibile -Proteggere le vie respiratorie -Manifestare la propria presenza	ZONA DI RACCOLTA PERCORSO D'ESODO SCALA INTERNA SCALA ESTERNA DI EMERGENZA USCITE DI EMERGENZA ZONA DI RACCOLTA VOI SIETE QUI	LEGENDA

ISTITUTO COMPRENSIVO DI BUCCINO (SA) EDIFICIO DI SCUOLA PRIMARIA PALOMONTE "CAPOLUOGO"	PIANO SEMINTERRATO RSPP ing. Mariano Margarella Novembre 2023	PLANIMETRIA DI EMERGENZA E DI EVACUAZIONE NUMERI TELEFONICI DI EMERGENZA Vigili del Fuoco 115 Carabinieri 112 Polizia 113 Emergenza Sanitaria 118
		ASSISTENZA DISABILI Le persone diversamente abili dovranno essere sempre assistite nell'uscire. In caso di difficoltà, si dovrà avvisare il Responsabile della squadra di emergenza o avvalersi dell'aiuto delle persone adulte presenti, che dovranno obbligatoriamente fornire la loro disponibilità.
USO DELL'ESTINTORE -Togliere la spina di sicurezza -Tenere l'estintore verticale -Premere a fondo la leva di comando -Dirigere il getto alla base del fuoco effettuando un movimento a ventaglio		SEGNALAZIONE DI PERICOLO Chiunque individui un principio di incendio o rilevazione altro fatto anomalo (presenza di fumo, scoppi, crolli, spargimenti di sostanza infiammabile,) deve avvertire immediatamente un addetto della squadra di emergenza, segnalando: la natura dell'emergenza il luogo dell'emergenza l'eventuale presenza di infortunati
PROCEDURE DI EVACUAZIONE DA ADOTTARE IN CASO DI ALLARME -Un segnale acustico continuo e prolungato avverte di una situazione di emergenza per incendio o altra natura che richiede un'evacuazione immediata dell'edificio. -E' importante mantenere la calma ed evitare di bruciare il panico ad altre persone. -Abbandonare i locali con calma ma senza indugio, utilizzando le uscite di sicurezza più vicine indicate da apposita segnaletica e riportate nelle planimetrie affisse. -Raggiunto il punto di raccolta non rientrare nell'edificio fino a quando non vengono ripristinate le condizioni di normalità.		PROCEDURE DI EVACUAZIONE DA ADOTTARE IN CASO DI ALLARME -Un segnale acustico continuo e prolungato avverte di una situazione di emergenza per incendio o altra natura che richiede un'evacuazione immediata dell'edificio. -E' importante mantenere la calma ed evitare di bruciare il panico ad altre persone. -Abbandonare i locali con calma ma senza indugio, utilizzando le uscite di sicurezza più vicine indicate da apposita segnaletica e riportate nelle planimetrie affisse. -Raggiunto il punto di raccolta non rientrare nell'edificio fino a quando non vengono ripristinate le condizioni di normalità.



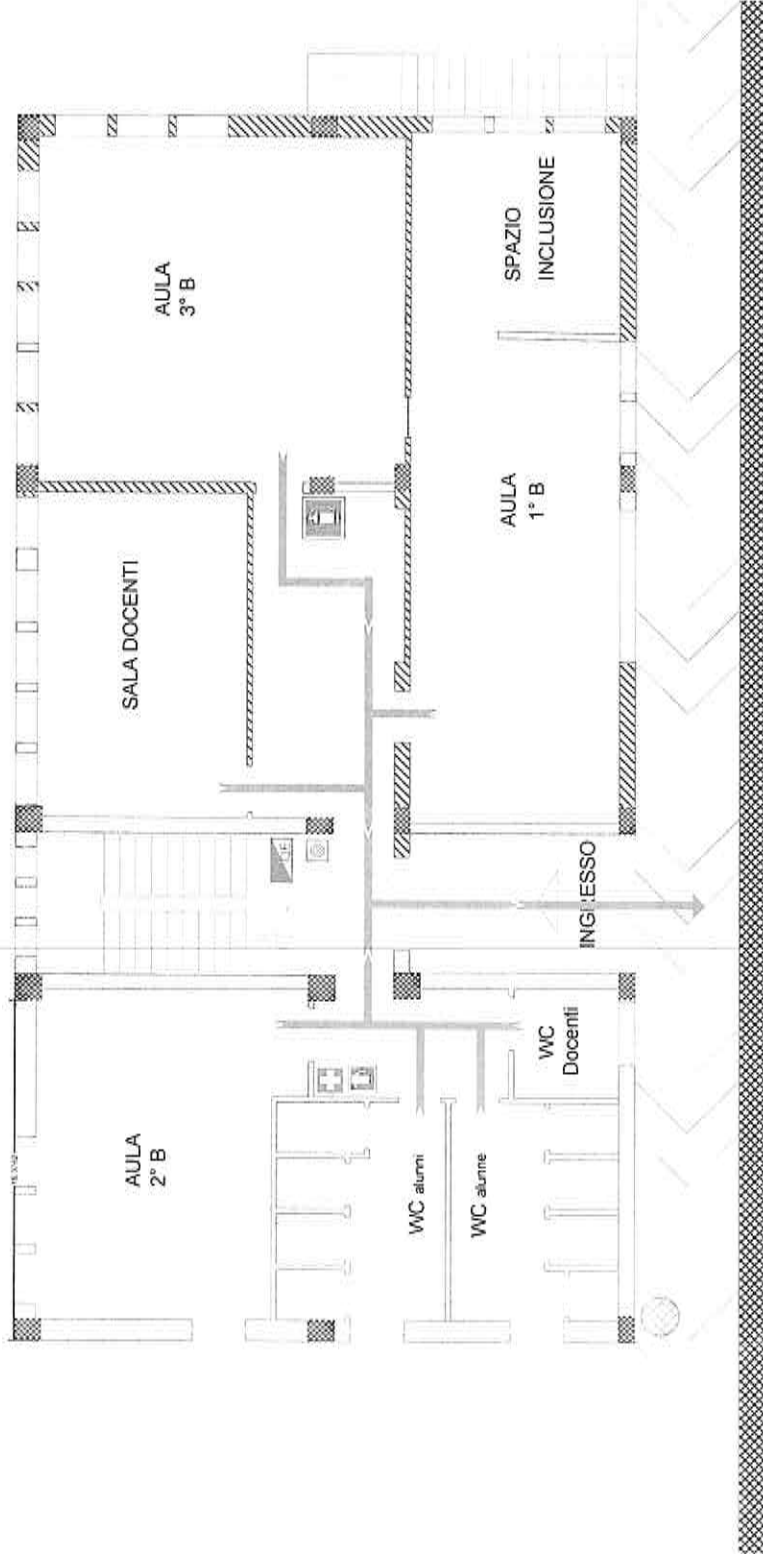
LEGENDA

- ESTINTORE
- QUADRO ELETTRICO
- CASSETTA PRIMO SOCCORSO
- DEFIBRILLATORE
- ALLARME CAMPANELLA

- ZONA DI RACCOLTA
- PERCORSO D'ESODO
- SCALA INTERNA
- SCALA ESTERNA DI EMERGENZA
- USCITE DI EMERGENZA
- ZONA DI RACCOLTA
- VOI SIETE QUI

- EMERGENZA INCENDIO**
 Adottare le procedure di evacuazione previste
 SE IL FUMO RENDE IMPRATICABILE L'USCITA
 -Rientrare nel locale chiudendo la porta
 -Mantenere il più basso possibile
 -Proteggere le vie respiratorie
 -Manifestare la propria presenza

- EMERGENZA SISMICA**
 -Mantenere la calma: non lasciarsi prendere dal panico
 -Trovare luoghi di riparo da oggetti in caduta libera senza creare confusione: sotto il banco o addossati alla parete, lontano da finestre ed armadi
 Dopo la scossa, all'ordine di evacuazione abbandonare ordinatamente l'ambiente seguendo le procedure di evacuazione previste



LEGENDA

- ESTINTORE
 - QUADRO ELETTRICO
 - CASSETTA PRIMO SOCCORSO
 - DEFIBRILLATORE
 - ALLARME CAMPANELLA
- ZONA DI RACCOLTA
PERCORSO D'ESODO
SCALA INTERNA
SCALA ESTERNA DI EMERGENZA
- USCITE DI EMERGENZA
ZONA DI RACCOLTA
VOI SIETE QUI

EMERGENZA INCENDIO

- Adottare le procedure di evacuazione previste
- SE IL FUMO RENDE IMPRATICABILE L'USCITA
- Rientrare nel locale chiudendo la porta
 - Mantenersi il più basso possibile
 - Proteggere la via respirazione
 - Manifestare la propria presenza

EMERGENZA SISMICA

- Mantenere la calma: non lasciarsi prendere dal panico
- Trovare luoghi di riparo da oggetti in caduta libera senza creare confusione: sotto il banco o addossati alla parete, lontano da finestre ed armadi
- Dopo la scossa, all'ordine di evacuazione, abbandonare ordinatamente l'ambiente seguendo le procedure di evacuazione previste

NUMERI TELEFONICI DI EMERGENZA
Vigili del Fuoco 115
Carabinieri 112
Polizia 113
Emergenza Sanitaria 118

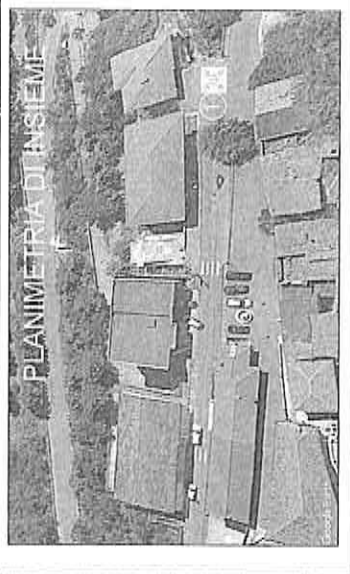
ASSISTENZA DISABILI
Le persone diversamente abili dovranno essere sempre assistite nell'esodo. In caso di difficoltà, si dovrà avvisare il Responsabile della squadra di emergenza e/o avvalersi dell'aiuto delle persone adulte presenti, che dovranno obbligatoriamente fornire la loro disponibilità.



USO DELL'ESTINTORE
-Togliere la spina di sicurezza
-Tenere l'estintore verticale
-Premere a fondo la leva di comando
-Dirigere il getto alla base del fuoco
effettuando un movimento a ventaglio

SEGNALAZIONE DI PERICOLO
Chiunque individui un principio di incendio o rilevi qualche altro fatto anomalo (presenza di fumo, scoppi, crolli, spargimenti di sostanze infiammabili,) deve avvertire immediatamente l'addetto della squadra di emergenza, segnalando: la natura dell'emergenza il luogo dell'emergenza l'eventuale presenza di infortunisti

PROCEDURE DI EVACUAZIONE DA ADOTTARE IN CASO DI ALLARME
-Un segnale acustico continuo e prolungato avverte di una situazione di emergenza per incendio o altra natura che richiede un'evacuazione immediata dell'edificio.
-E' importante mantenere la calma ed evitare di trasmettere il panico ad altre persone.
-Abbandonare i locali con calma ma senza indugio, utilizzando le uscite di sicurezza più vicine indicate da apposita segnaletica e riportate nelle planimetrie affisse.
-Raggiunto il punto di raccolta non rientrare nell'edificio fino a quando non vengono ripristinate le condizioni di normalità.



ISTITUTO COMPRESIVO DI BUCCINO (SA)

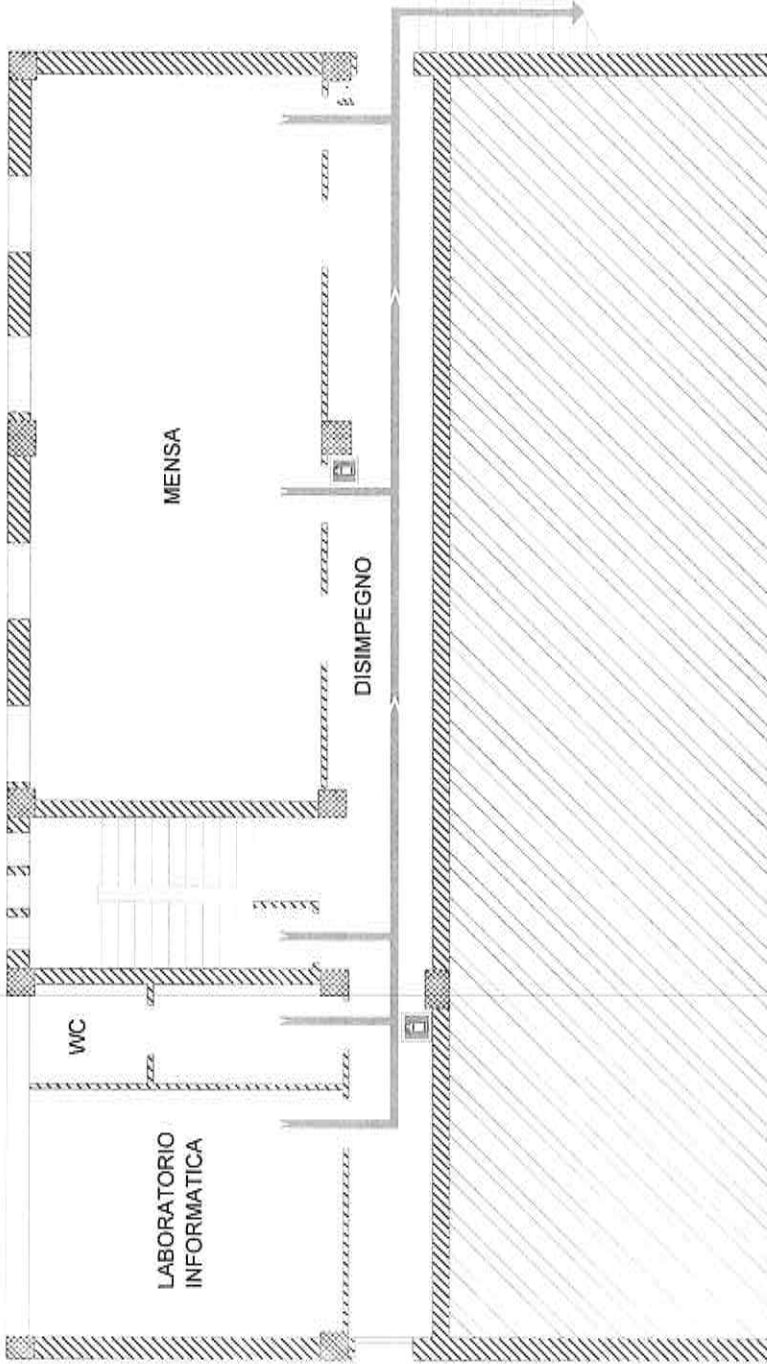
PIANO 2° SEMINTERRATO

PLANIMETRIA DI EMERGENZA E DI EVACUAZIONE

EDIFICIO DI SCUOLA SECONDARIA 1° GRADO PALOMONTE "CAPOLUOGO"

RSPP ing. Mariano Margarella
Novembre 2023

NUMERI TELEFONICI DI EMERGENZA
Vigili del Fuoco 115
Carabinieri 112
Polizia 113
Emergenza Sanitaria 118



LEGENDA

- ESTINTORE
- QUADRO ELETTRICO
- CASSETTA PRIMO SOCCORSO
- DEFIBRILLATORE
- ALLARME CAMPANELLA

ZONA DI RACCOLTA
PERCORSO D'ESODO
SCALA INTERNA
SCALA ESTERNA DI EMERGENZA
USCITE DI EMERGENZA
ZONA DI RACCOLTA
VOI SIETE QUI

EMERGENZA INCENDIO
Adottare le procedure di evacuazione previste
SE IL FUMO RENDE IMPRATICABILE L'USCITA
-Rientrare nel locale chiudendo la porta
-Mantenersi il più basso possibile
-Proteggere le vie respiratorie
-Manifestare la propria presenza

EMERGENZA SISMICA
-Mantenere la calma: non lasciarsi prendere dal panico
-Trovare luoghi di riparo da oggetti in caduta libera senza creare confusione: sotto il banco o addossati alla parete, lontano da finestre ed armadi.
Dopo la scossa, all'ordine di evacuazione abbandonare ordinatamente l'ambiente seguendo le procedure di evacuazione previste

ASSISTENZA DISABILI
Le persone diversamente abili dovranno essere sempre assistite nell'escodo. In caso di difficoltà, si dovrà avvisare il Responsabile della squadra di emergenza e/o avvalersi dell'aiuto delle persone adulte presenti, che dovranno obbligatoriamente fornire la loro disponibilità.



USO DELL'ESTINTORE
-Togliere la spina di sicurezza
-Tenere l'estintore verticale
-Premere a fondo la leva di comando
-Dirigere il getto alla base del fuoco
-effettuando un movimento a ventaglio

SEGNALAZIONE DI PERICOLO
Chunque individui un principio di incendio o rilevi qualche altro fatto anomalo (presenza di fumo, scoppi, crolli, spargimenti di sostanze infiammabili...) deve avvertire immediatamente un addetto della squadra di emergenza, segnalando la natura dell'emergenza e il luogo dell'emergenza l'eventuale presenza di infortunati;

PROCEDURE DI EVACUAZIONE DA ADOTTARE IN CASO DI ALLARME

- Un segnale acustico continuo e prolungato avverte di una situazione di emergenza per incendio o altra natura che richieda un'evacuazione immediata dell'edificio.
- E' importante mantenere la calma ed evitare di trasmettere il panico ad altre persone.
- Abbandonare i locali con calma ma senza indugio,utilizzando le uscite di sicurezza più vicine indicate da apposite segnaletica e riportate nelle planimetrie affisse.
- Raggiunto il punto di raccolta non rientrare nell'edificio fino a quando non vengono ripristinate le condizioni di normalità.

